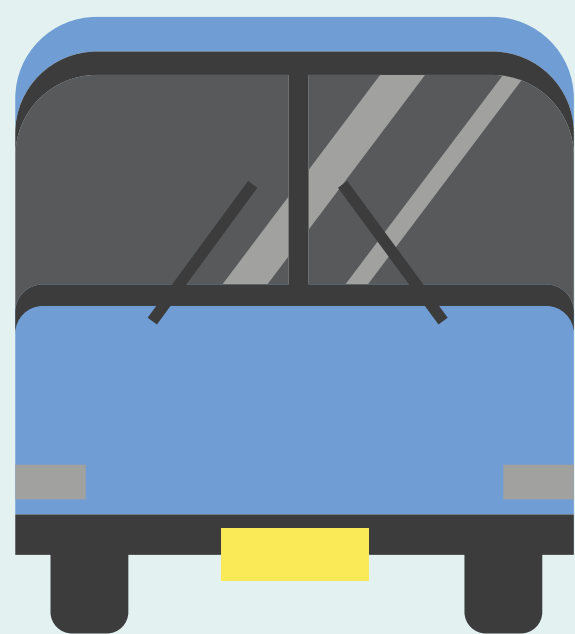


PLAN DE INICIO DE CURSO DEL IES RÍO JÚCAR FRENTE AL COVID-19 RESUMEN DE MEDIDAS A ADOPTAR

TRANSPORTE ESCOLAR

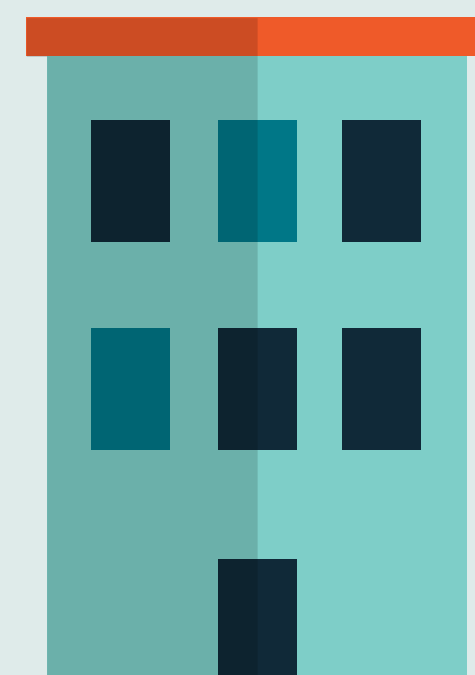
USO OBLIGATORIO DE MASCARILLA

ASIGNACIÓN DE PUESTOS DEFINIDOS

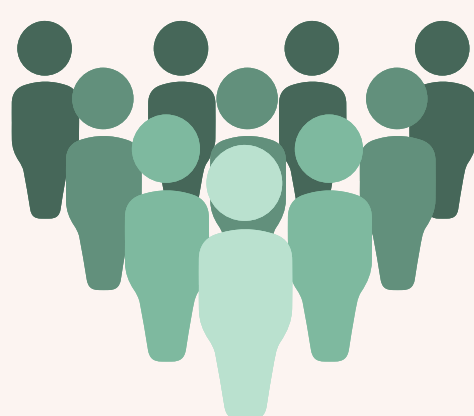


ENTRADAS Y SALIDAS DIFERENCIADAS

ZONAS DE ESPERA, ZONAS DE ENTRADA Y SALIDA DEFINIDAS POR GRUPOS Y SECTORES EDUCATIVOS



GRUPOS DE CONVIVENCIA ESTABLES Y SECTORES EDUCATIVOS DELIMITADOS

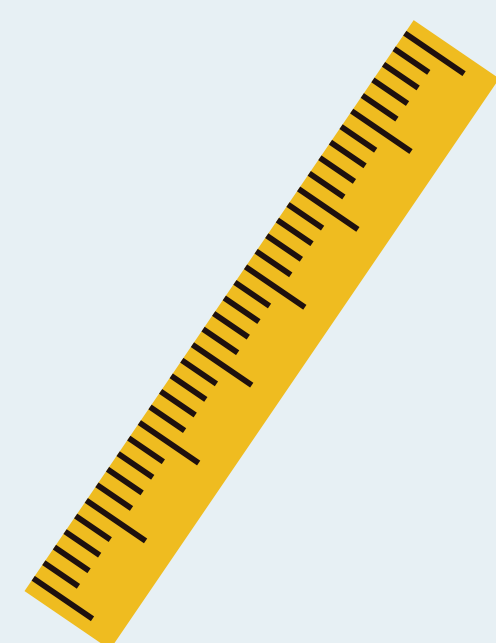
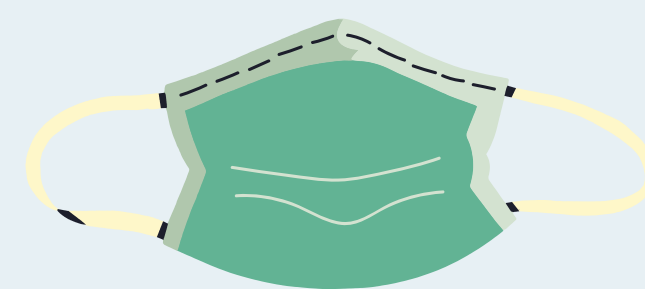


USO DE MASCARILLA Y DISTANCIA DE 1,5 METROS ENTRE ALUMNADO

USO OBLIGATORIO DE MASCARILLA EN LAS AULAS Y ESPACIOS COMUNES

ASIGNACIÓN DE PUESTOS DEFINIDOS

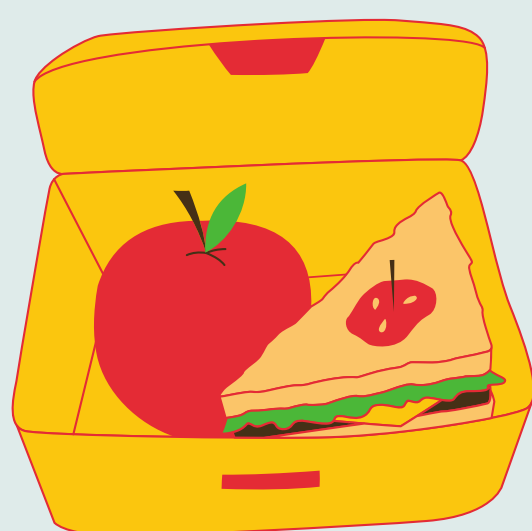
FLUJOS DE CIRCULACIÓN POR EL CENTRO



ZONAS DE RECREO DIFERENCIADAS

DESCANSO EN GRUPOS DE CONVIVENCIA ESTABLE

NO SERVICIO CAFETERÍA Y FUENTES CLAUSURADAS



OTRAS MEDIDAS PARA GARANTIZAR SEGURIDAD...



LAVADO DE MANOS Y LIMPIEZA DEL CENTRO

DISPENSADORES DE HIDROGEL EN TODAS LAS AULAS

REFUERZO EN LA LIMPIEZA DE AULAS, ASEOS, ZONAS COMUNES, ZONAS DE ATENCIÓN AL PÚBLICO, ETC



- 1- PROTOCOLO VENTILACIÓN.
- 2- ESPACIO COVID
- 3- COMUNICACIÓN CON SERVICIO SALUD.
- 4- FORMACIÓN.
- 5- ETC.

CONSULTA EL PLAN DE CONTINGENCIA COMPLETO A PARTIR DEL 08/09/2020 EN:

www.iesriojucar.es